

ROBUS®

TIBO 13W LED BRICK LIGHT, 3000K

RTI1330-25

EN

PLEASE READ INSTRUCTION BEFORE COMMENCING INSTALLATION AND RETAIN FOR FUTURE REFERENCES.

! Electrical products can cause death or injury, or damage to property. If in any doubt about the installation or use of this product, consult a competent electrician

Note:

Product technical information and specification may change over time without prior notification. For the latest technical information please visit our web site www.robus.com or robusdirect.com

-20°C < Ta < +40°C, 220-240V ~ 50/60Hz, Class I, IP65
Luminaire is non-dimmable

- Installation
1. Ensure mains supply is switched off before commencing installation.

2. Check for location of buried cables before making recess and fitting sleeve. In the recess, the front edge of the sleeve should be set back about 1mm from wall face.

3. Cut-out recess for sleeve as per diagram.

4. Set mounting sleeve in recess. Allow compound to set.

5. Remove back case and cable grip.

6. Introduce supply cables.

7. Connect supply terminals: Live – Brown, Neutral – Blue and Yellow/Green – Earth.

8. Secure cables using cable grip.

9. Attach back case, ensure all 4 screws are tight.

10. Attach fitting to mounting sleeve, ensure it is tight against surface.

Market Surveillance:
LS Code of energy efficiency Class E. RTI1330-LS
Disconnect driver input and output connections. Remove LED plate

- Information for the Product user:
1. Please note the requirement to dispose of Waste Electrical & Electronic Equipment separately from household waste (WEEE marked with crossed out wheelie bin symbol).

2. Please consider your role in contributing to re-use and recycling by returning this product at end of life to a collection centre for waste electrical equipment or a Civic Amenity site, or to a retail outlet from which you are purchasing a replacement.

3. This equipment may contain substances that are hazardous to health and the environment if disposed of carelessly. It is important that it is separated from normal household waste and recycled in the WEEE chain

4. The "crossed out wheelie bin symbol" on a product indicates this equipment must not be disposed of in normal household waste, but should be disposed of according to local WEEE regulations

The Installation must be carried out by a qualified electrician

ROBUS®

TIBO 13W LED BAKSTEENLICHT, 3000K

RTI1330-25

NL

LEES DE INSTRUCTIES VOORDAT U BEGINT MET DE INSTALLATIE EN HOU ZE BIJ VOOR LATER.

! Elektrische producten kunnen de dood of letsel veroorzaken of eigendommen beschadigen. Als u twijfelt over de installatie of het gebruik van dit product, raadpleeg dan een erkende elektricien

Opmerkingen:

Technische gegevens en specificaties van dit product kunnen zonder voorafgaande kennisgeving wijzigen. Ga voor de meest recente technische gegevens naar onze website www.robus.com of robusdirect.com

-20°C < Ta < +40°C, 220V-240V ~ 50/60Hz, Klasse I, IP65
Niet-dimbare armatuur

- Installation
1. Zorg dat het lichtnet is uitgeschakeld voordat u begint met de installatie.

2. Controleer dat u geen verborgen kabels kunt beschadigen voordat u de uitsparing maakt en de mof plaatst. In de uitsparing moet de voorraand van de mof moet ongeveer 1mm verzonken zijn ten opzichte van het muuroppervlak.

3. Maak de uitsparing voor de mof in overeenstemming met het schema.

4. Plaats de montagemof in de uitsparing. Laat de verbinding hard worden.

5. Verwijder de achterbehuizing en kabelklem.

6. Steek de stroomkabels erin.

7. Sluit aan op de aansluitklemmen: Stroom op Bruin, Neutraal op Blauw en Geel/Groen op Aarding.

8. Zet de kabels vast aan de hand van de kabelklem.

9. Bevestig de achterbehuizing en zorg dat alle 4 de schroeven goed vast zitten.

10. Bevestig het armatuur op de montagemof en zorg dat deze goed vast zit tegen het oppervlak.

Marktoezicht:
LS Code van energie-efficiëntie van Klasse E. RTI1330-LS
Koppel de invoer- en uitvoerverbindingen van het stuurprogramma los.
LED-plaat verwijderen

- Informatie voor de gebruiker van het product:
1. Hou bij het verwijderen van afval rekening met de regeling voor afgedankte elektrische en elektronische apparatuur, gescheiden van gewoon huishoudelijk afval (AEEA, pictogram van een kliko met een kruis erdoorheen).

2. Neem uw verantwoordelijkheid op het vlak van hergebruik en recycling door dit product aan het einde van zijn levenscyclus in te leveren bij een inleverpunt voor elektronisch afval, een milieupark of een winkel waar u een nieuw product koopt.

3. Deze apparatuur kan stoffen bevatten die gevaarlijk zijn voor de gezondheid en het milieu indien ze onachtzaam wordt weggegooid. Het is belangrijk dat ze gescheiden gehouden wordt van het normaal huishoudelijk afval en gerecycled wordt in het netwerk voor AEEA.

4. Het pictogram van een kliko met een kruis erdoorheen op een product betekent dat dit apparaat niet samen met het gewone huishoudelijk afval mag worden weggegooid, maar dat het dient te worden verwijderd in overeenstemming met de lokale regelgeving voor AEEA (afgedankte elektrische en elektronische apparatuur).

De installatie dient te worden uitgevoerd door een elektricien

ROBUS®

TIBO 13W LED QUADERFÖRMIGES BRICK-LIGHT, 3000K

RTI1330-25

DE

LESEN SIE DIE ANLEITUNG, BEVOR SIE MIT DER INSTALLATION BEGINNEN, UND BEWAHREN SIE SIE FÜR DIE SPÄTERE VERWENDUNG AUF.

! Elektronikprodukte können Tod, schwere Verletzungen oder Sachschaden verursachen. Bei Zweifeln hinsichtlich der Installation oder des Gebrauchs konsultieren Sie einen qualifizierten Elektriker.

Hinweis:

Technische Produktinformationen und Angaben können sich im Lauf der Zeit ohne weitere Mitteilung ändern. Besuchen Sie unsere Webseite www.robus.com oder robusdirect.com für aktuelle technische Informationen.

-20°C < Ta < +40°C, 220V-240V ~ 50/60Hz, Klasse I, IP65
Leuchte ist nicht dimmbar

- Installation
1. Vergewissern Sie sich, dass die Stromzufuhr ausgeschaltet ist, bevor Sie mit der Installation beginnen.

2. Überprüfen Sie den Standort auf verlegte Kabel, bevor Sie mit dem Einbau beginnen. In der Vertiefung sollte die vordere Kante der Hülse rund 1mm von der Wand zurückgesetzt sein.

3. Stellen Sie für die Hülse eine Vertiefung her, wie im Diagramm gezeigt.

4. Setzen Sie die Montagehülse in die Vertiefung. Warten Sie, bis sich der Füllstoff gesetzt hat.

5. Entfernen Sie die Gehäusehinterseite und die Kabelziehklemme.

6. Führen Sie die Stromkabel ein.

7. Schließen Sie die Stromversorgung an die Anschlussleiste an: spannungsführend - Braun, neutral - Blau, Erde - Gelb/Grün.

8. Sichern Sie die Kabel mit der Kabelziehklemme.

9. Bringen Sie die Gehäusehinterwand wieder an, achten Sie darauf, dass alle 4 Schrauben festgezogen sind.

10. Setzen Sie die Leuchte in die Hülse ein, achten Sie darauf, dass sie an der Oberfläche fest sitzt.

Marktüberwachung:
LS Code der Energieeffizienz der Klasse E. RTI1330-LS
Trennen Sie die Treibereingangs- und -ausgangsverbindungen.
Enternen sie LED-Pate

- Informationen für den Benutzer:
1. Beachten Sie, dass die Entsorgung von ausgedienten Elektro- und Elektronikgeräten getrennt vom Hausmüll erfolgen muss (die Geräte sind mit dem Symbol einer durchgestrichenen Tonne gekennzeichnet).

2. Beachten Sie Ihre Rolle im Wiederverwendungs- und Recycling-Zyklus, indem Sie dieses Produkt am Ende der Nutzungsdauer bei einer Sammelstelle für Elektronikaltgeräte oder einer städtischen Müllkippe, oder einer Verkaufsstelle, wo Sie einen Ersatz besorgen, entsorgen.

3. Dieses Gerät kann Substanzen enthalten, die gesundheits- und umweltschädlich sind, falls sie achtlos entsorgt werden. Es ist wichtig, dass es vom normalen Hausmüll getrennt und in der Kette der Elektro-Altgeräte recycelt wird

4. Das „durchgestrichene Tonnen-Symbol“ auf einem Produkt bedeutet, dass dieses Gerät nicht mit dem normalen Hausmüll, sondern gemäß der Entsorgungsvorschriften für Elektro-Altgeräte entsorgt werden muss

Die Installation muss von einem Elektriker vorgenommen werden

ROBUS®

TIBO 13 W LED ZIDNA SVETILKA, 3000 K

RTI1330-25

SL

PRED MONTAŽO SKRBN0 PREBERITE NAVODILA ZA UPORABO IN JIH SHRANITE NA VARN0 MEST0, SAJ JIH BOSTE POZNEJEMORDA ŠE POTREBOVALI.

! Električne naprave lahko povzročijo telesne poškodbe, smrt in materialno škodo. Če dvomite o montaži, priklopu in uporabi tega proizvoda, se posvetujte s strokovnjakom za elektrotehniko.

Opomba:

Pridrujemo si pravico do sprememb proizvoda in tehničnih specifikacij brez predhodnega obvestila. Za najnovejše tehnične informacije obiščite našo spletno stran www.robus.com ali robusdirect.com.

-20°C < T_{del} < +40 °C, 220-240 V ~ 50/60 Hz, razred zaščite I, stopnja zaščite IP65, Svetilka nima možnosti zatemnitve.

- Montaža
1. Pred začetkom dela izključite omrežno napajanje.

2. Preglejte in poiščite morebitne skrite kable, preden naredite nišo in namestite ovoj. V nišo vstavite sprednji rob ovoja za okoli 1 mm nazaj od sprednje strani stene.

3. Izrežite nišo za ovoj, kot kaže slika.

4. Namestite montažni ovoj v nišo. Pustite, da se nastavi.

5. Odstranite zadnji okrov in kabelsko prijemalo.

6. Napeljite napajalne kable.

7. Povežite napajalne sponke: faza (rjava), nevtralna (modra) in zemlja (rumeno/zelena)

8. Pritrdite kable s kabelskimi prijemali.

9. Pritrdite zadnji okrov; trdno privijte vse 4 vijake.

10. Pritrdite fitting na montažni ovoj; pritrdite trdno ob površino.

Nadzor Trga:
(LS) Šifra svetlobnega vira' z energijsko učinkovitostjo razreda E.
RTI1330-LS
Odklopite vhodne in izhodne povezave gonilnika. Odstrani led ploščo

- Informacije za uporabnika:
1. Upošteвайте predpise o odstranjevanju odpadne električne in elektronske opreme – proizvoda ni dovoljeno odstraniti med gospodinjske odpadke (OEEO s simbolom: prekržanim zabojnikom za odpadke na kolesih).

2. Prispevajte k varovanju okolja in omogočite reciklažo proizvoda – po koncu njegove življenjske dobe ga predajte pristojnemu zbirnemu centru za odpadke ali vrnite trgovcu, pri katerem ste ga kupili.

3. Ta oprema lahko vsebuje snovi, ki so v primeru malomarnega ravnanja nevarne za zdravje in okolje. Pomembno je, da proizvod ločite od drugih gospodinjskih odpadkov in ga predate v reciklažo (OEEO).

4. Simbol »prekržani zabojnik za odpadke na kolesih« na proizvodu pomeni, da tega proizvoda ni dovoljeno odstraniti med običajne gospodinjske odpadke, temveč skladno s predpisi o OEEO.

Priklop sme izvesti le strokovnjak za elektrotehniko

ÉCLAIRAGE LED TIBO 13W EN FORME DE BRIQUE, 3000K RTI1330-25

FR

VEUILLEZ LIRE LES INSTRUCTIONS AVANT DE COMMENCER L'INSTALLATION ET CONSERVEZ-LES POUR TOUTES UTILISATIONS FUTURES.

Les produits électriques peuvent causer la mort, de graves blessures ou des dégâts matériels. Si vous avez des doutes sur l'installation ou sur l'utilisation de ce produit, veuillez consulter un électricien compétent.

Remarque :

Les informations techniques et caractéristiques peuvent changer au fil du temps sans notification préalable. Pour rester informé de ces possibles modifications, veuillez consulter le site internet www.robus.com ou robusdirect.com.

-20°C < Ta < +40°C, 220V-240V ~ 50/60Hz, Classe I, IP65

L'intensité de ce luminaire n'est pas variable.

Installation

1. Assurez-vous que l'alimentation secteur soit coupée avant de commencer l'installation.
2. Vérifiez qu'ils n'y aient pas de câbles dissimulés avant de procéder avec le renforcement et la gaine du luminaire. Dans le renforcement, le bord avant de la gaine doit être placé en retrait à environ 1mm de la surface du mur.
3. Découpez un renforcement pour la gaine comme indiqué sur le schéma.
4. Placez la gaine de montage dans le renforcement. Laissez-les se mettre en place et s'imbriquer.
5. Enlevez le boîtier arrière et le serre-câbles.
6. Faites passer les câbles d'alimentation.
7. Connectez les bornes d'alimentation : Phase – marron, neutre – bleu et Terre – jaune & vert.
8. Sécurisez les câbles en utilisant le serre-câbles.
9. Remettez le boîtier arrière et assurez-vous que les 4 vis soient bien serrées.
10. Attachez le luminaire à la gaine de montage et assurez-vous qu'il soit bien collé contre la surface.

Surveillance du Marché:

LS Code» d'efficacité énergétique de Classe E. RTI1330-LS

Déconnectez les connexions d'entrée et de sortie du conducteur. Retirer la plaque LED

Informations pour l'utilisateur du produit :

1. Veuillez, s'il vous plaît, noter l'importance de disposer des Déchets d'Équipement Électriques et Electroniques séparément des déchets ménagers (DEEE représenté par une poubelle barrée d'une croix).
2. Veuillez tenir compte de l'importance de votre contribution à la réutilisation et au recyclage de ce produit en fin de vie en le retournant dans un centre de collecte de déchets des équipements électriques ou dans le point de vente à partir duquel vous effectuez l'achat du produit de remplacement.
3. Cet équipement peut contenir des substances dangereuses pour la santé et l'environnement s'il est jeté n'importe où. Il est important de le séparer des ordures ménagères et le recycler dans une consigne DEEE appropriée.
4. La "poubelle barrée d'une croix" présent sur le produit indique que cet appareil ne doit pas être jeté dans les ordures ménagères mais doit être éliminé conformément à la réglementation DEEE locale.

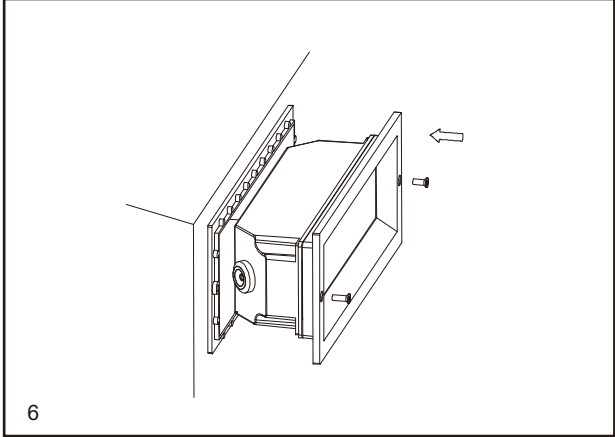
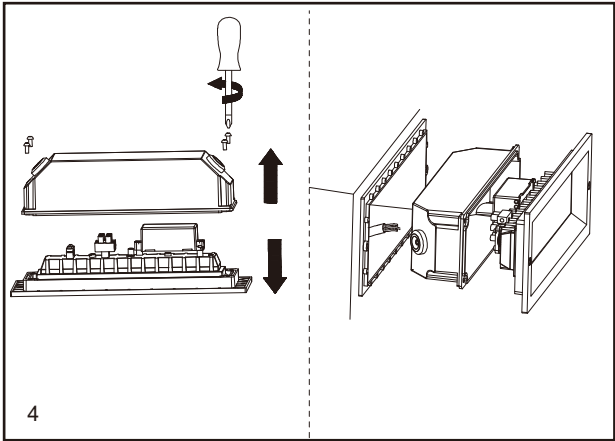
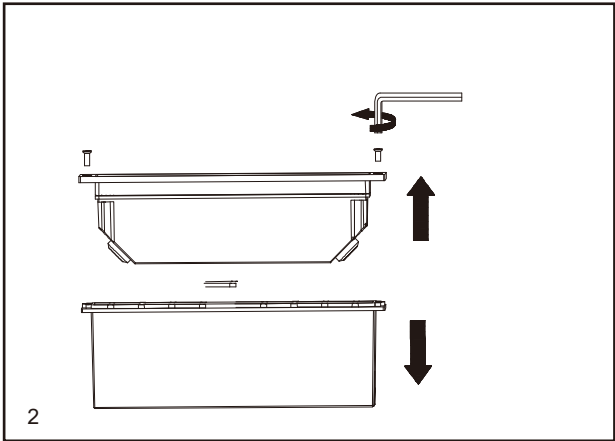
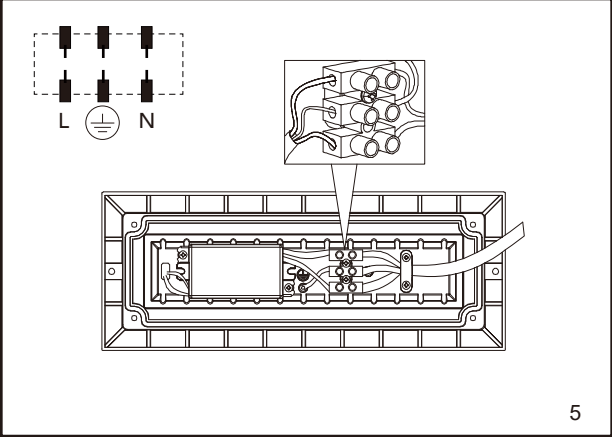
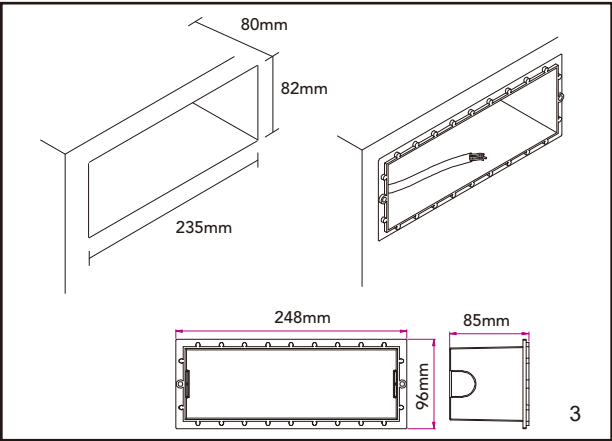
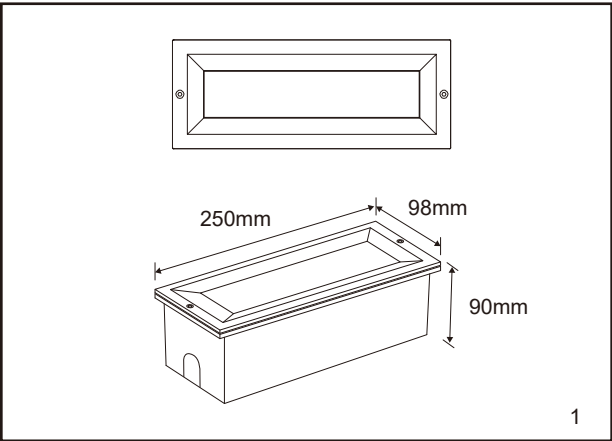
L'installation doit être effectuée par un électricien qualifié

IT: AVVERTENZA – I dispositivi elettrici possono causare lesioni gravi o la morte o danneggiare l'apparecchio. In caso di dubbi sull'installazione o sull'utilizzo di questo prodotto, consultare un elettricista competente.

Assicurarsi che l'alimentazione principale sia spenta prima di effettuare interventi.

EST: HOIATUS! Elektritooted võivad põhjustada surma, raskeid vigastusi või varakahjustusi. Kui teil on toote paigaldamisel või kasutamisel kahtlusi, küsige nõu asjatundlikult elektrikult. Enne töö alustamist veenduge, et elektrivool oleks välja lülitatud.

SLK: UPOZORNENIE - Elektrické výrobky môžu spôsobiť smrť, vážne zranenie alebo škodu na majetku. Ak máte akékoľvek pochybnosti o inštalácii tohto výrobku, poraďte sa s kvalifikovaným elektrikárom. Pred začatím práce skontrolujte, že je hlavný zdroj



L.E.D lighting & Electrical Distribution Group UC
IRE: Nangor Road, Dublin 12, D12 E7VP, Ireland
UK: Bracknell Enterprise & Innovation Hub, Ocean House, 12th Floor, The Ring, Bracknell, Berkshire RG12 1AX, UK

Tel: +353 1 7099000
Fax: +353 1 7099060
Email: info@robus.com
Website: www.robus.com

